

京都市 水災 災害地圖

左京區南部



立即避難！

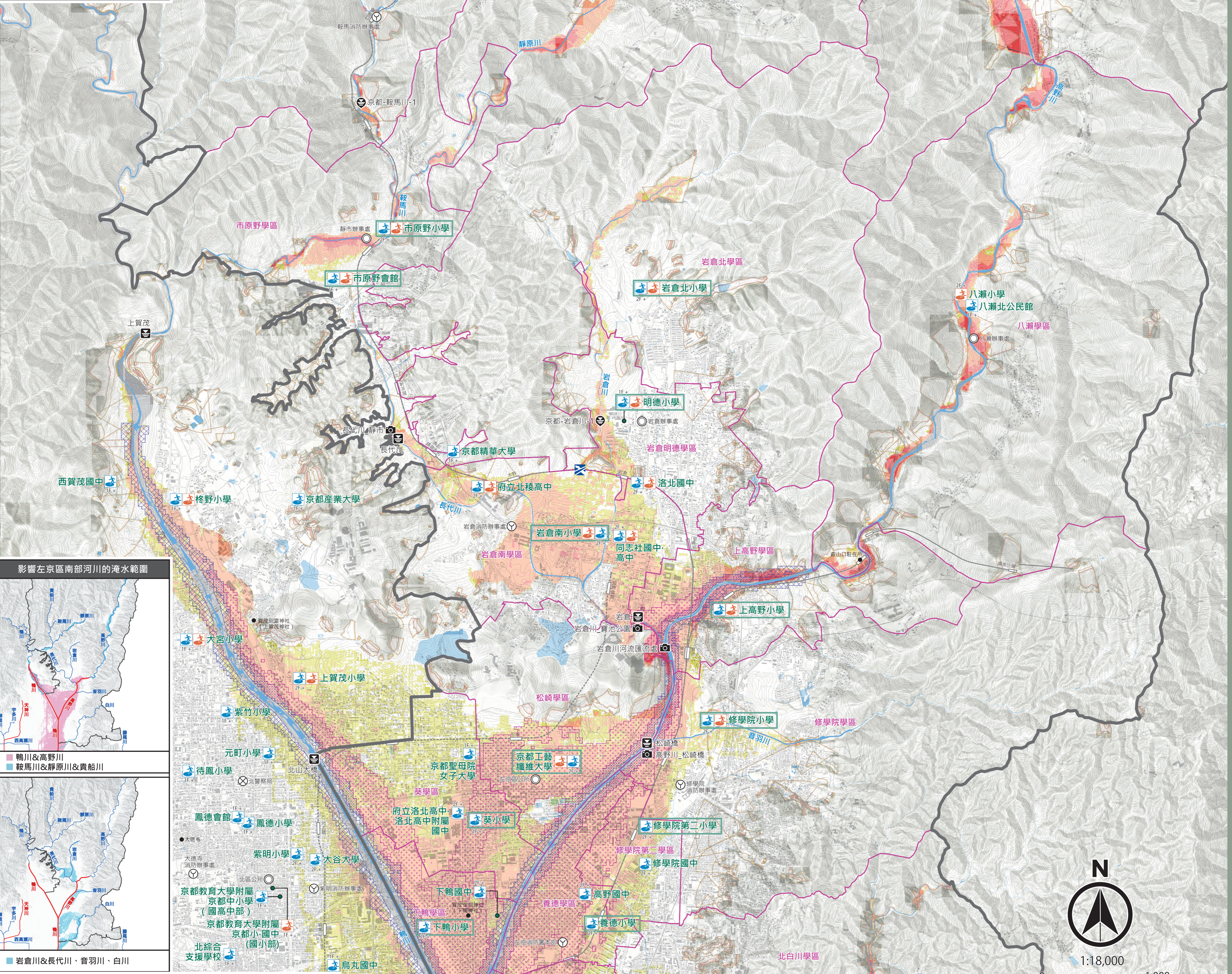
本地圖依據《防洪法》，顯示國家及京都府指定的以下河川氾濫時，所預測的最大淹水深度等情況。

洪水予報河川	預測降雨量
鴨川&高野川	736mm/24h

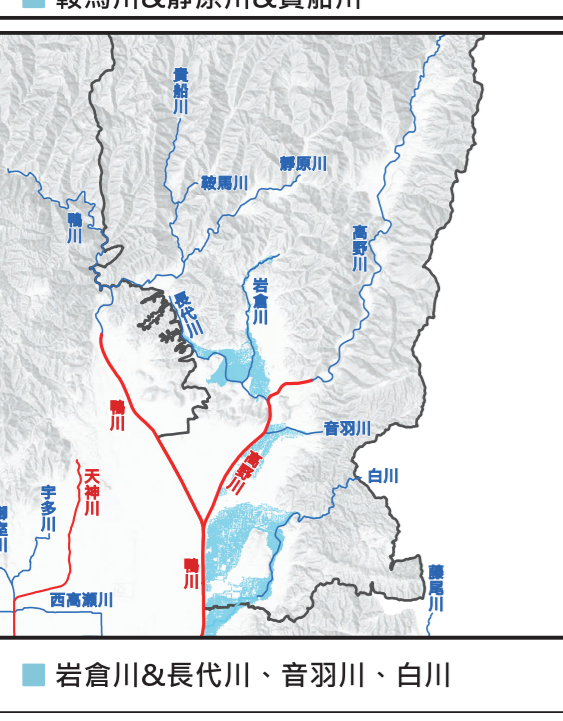
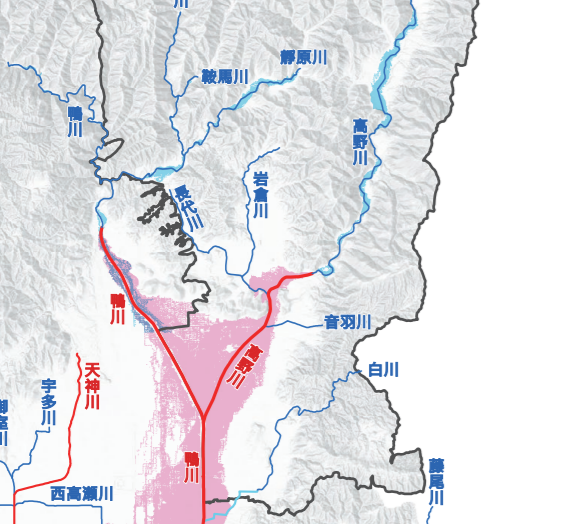
其他河川	預測降雨量
鴨川&高野川*	736mm/24h
鞍馬川&靜原川&貴船川	1,143mm/24h
岩倉川&長代川	1,150mm/24h
音羽川	1,150mm/24h
白川	1,150mm/24h

*洪水預報區間外的上游區域

避難資訊發布時，將優先開設指定的洪水避難所。這些避難所將以方形標示在地圖上表示。



影響左京區南部河川的淹水範圍



凡例

洪水淹水預想區域
預計最大淹水深度

- 20公尺以上
- 低於10~20公尺
- 低於5~10公尺
- 低於3~5公尺
- 低於0.5~3公尺
- 低於0.5公尺

需及早撤離的區域
(預估可能發生房屋倒塌的區域)

- 堤防或河岸崩塌... 所有房屋倒塌區域
- 溢出的水流造成... 木造房屋倒塌區域
- 由兩種作用所致... 預估可能發生房屋倒塌的區域

土石流災害警戒區域

- 土石流災害警戒區域
- 土石流災害特別警戒區域

指定緊急避難場所

- 水災時使用的指定緊急避難場所
- 土石災害時使用的指定緊急避難場所
- 水災及土石災害時使用的指定緊急避難場所

防災據點

- 行政機關
- 消防局
- 警察局

其他圖例

- 地下道
- 神社佛閣・防災相關設施等
- 行政區
- 學區
- JR
- 私鐵
- 地下街
- 河川、池塘
- 水位局 (包含一般水位計)
- 河川攝影機
- 危機管理型水位計

